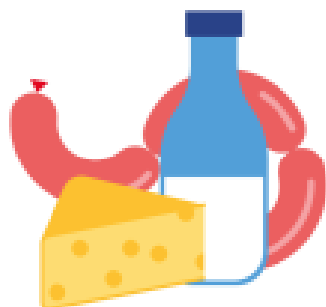


**ИНДЕКСЫ ПОТРЕБИТЕЛЬСКИХ ЦЕН (ТАРИФОВ) НА ТОВАРЫ И УСЛУГИ
ПО ВОЛОГОДСКОЙ ОБЛАСТИ В I ПОЛУГОДИИ 2022 ГОДА
(ИЮНЬ 2022 ГОДА К ДЕКАБРЮ 2021 ГОДА)**

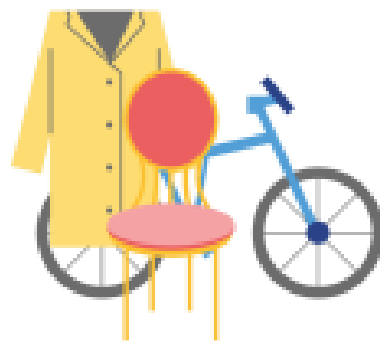
**Продовольственные
товары –**

112,37 %



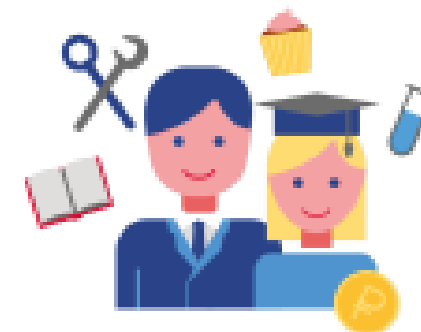
**Непродовольственные
товары –**

114,55 %



Услуги -

104,30 %



Все товары и услуги – 111,33%